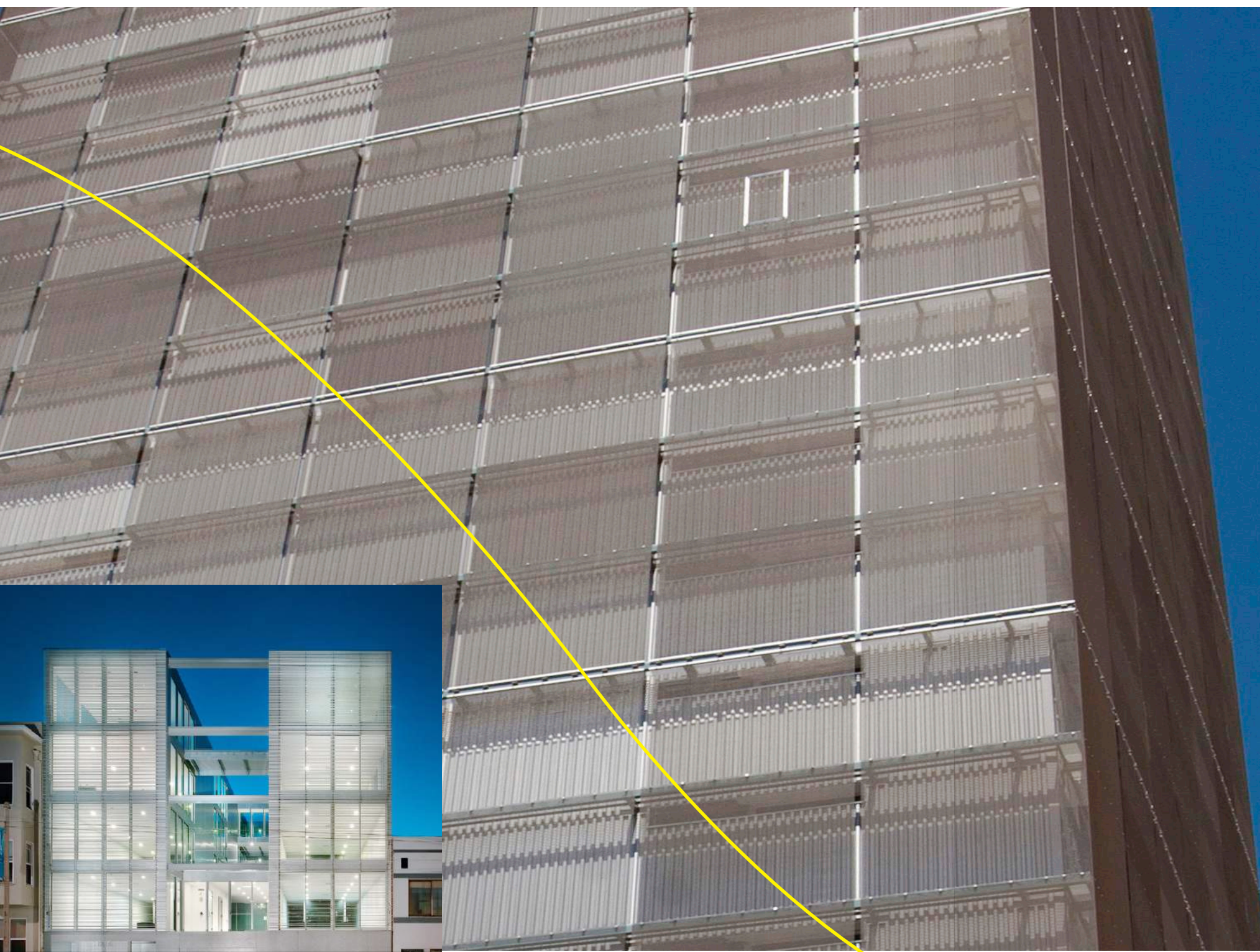




*Köper* MALLAS  
METÁLICAS

EL  
METAL  
EN  
MOVIMIENTO



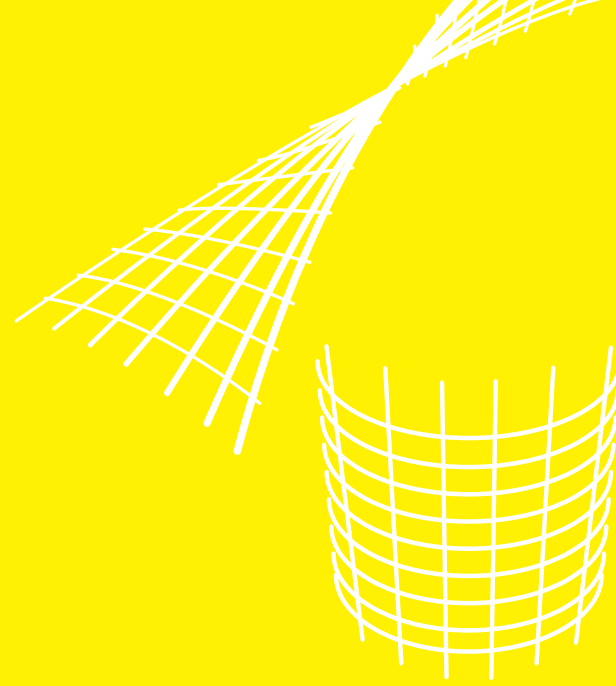


Entre las distintas soluciones metálicas para la arquitectura, Grupo Básica® ofrece una gama de mallas de acero inoxidable.

LA VERSATILIDAD  
DE ESTE MATERIAL  
PERMITE  
JUGAR CON  
TRANSPARENCIA,  
ILUMINACIÓN  
Y COLOR







## CUALIDADES

### SU RIGIDEZ, PERMITE DISEÑAR UNA FACHADA SEGURA QUE BRINDA VENTILACIÓN Y SOMBRA

Sus delgados tejidos permiten dar un efecto similar al del velo proporcionando un efecto de movimiento, sin que la malla pierda su estructura.

Además, la malla metálica proporciona sombra, ventilación y disminuye la visibilidad al interior brindando confort térmico al edificio.

Debido a su rigidez, permite diseñar una fachada segura que al mismo tiempo es de sencilla instalación.

La versatilidad de este material permite jugar con transparencia, iluminación y color que proporciona a la fachada un look diferente de noche.

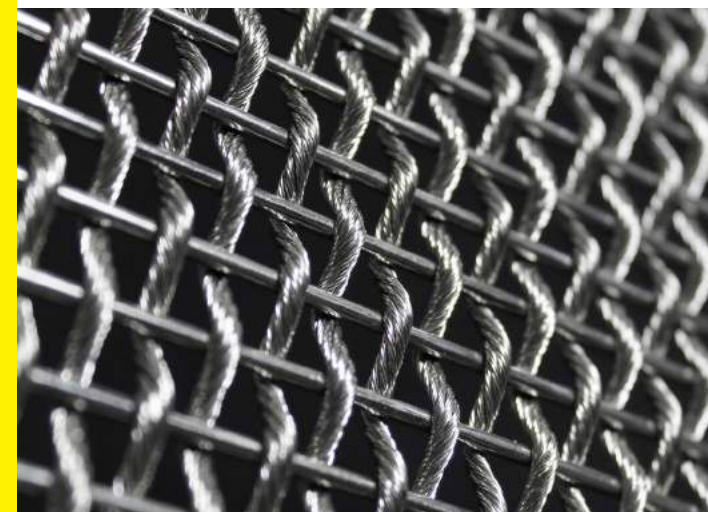


## MODELOS

CONSULTE CON SU ASESOR COMERCIAL PARA VER EL CATÁLOGO COMPLETO

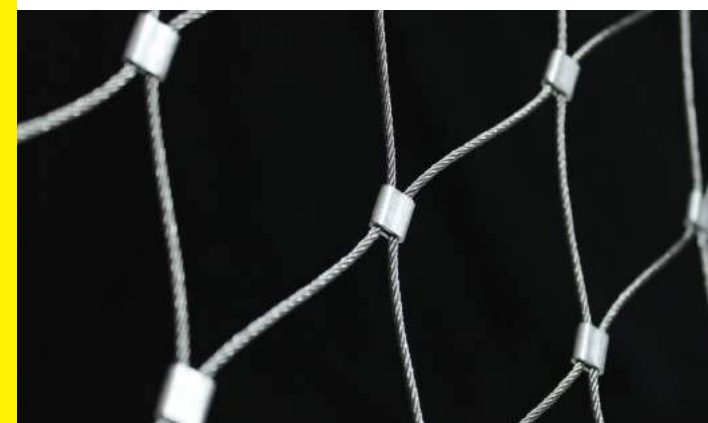
### × A22.30

Separación de Cables \_ H 1.6 mm V 3.6 mm



### × A39.2.30

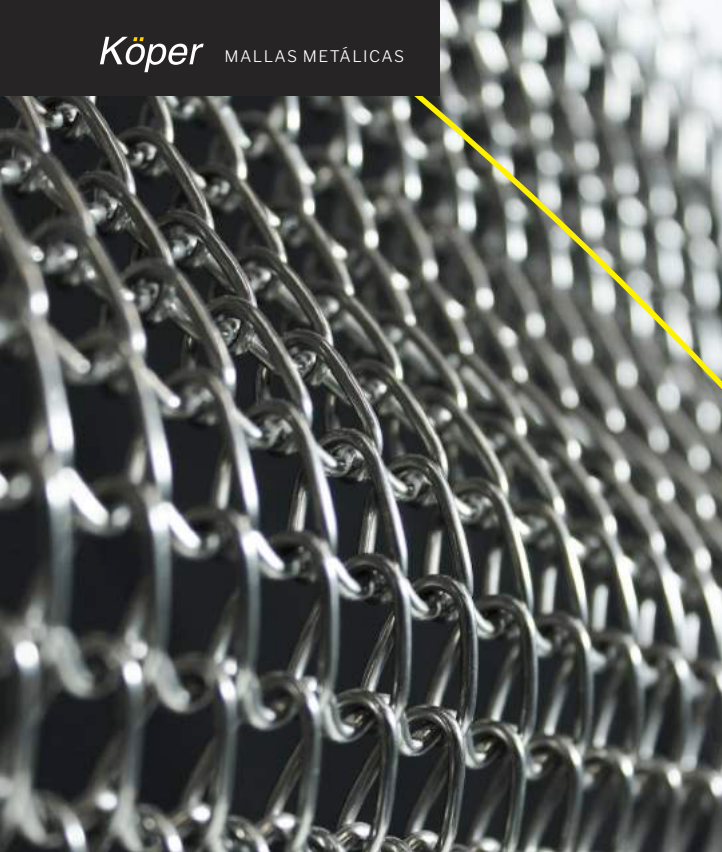
Separación de Cables \_ H 8 mm V 6 mm



### × IE.02.30

Separación de Cables \_ H 50 mm V 50 mm





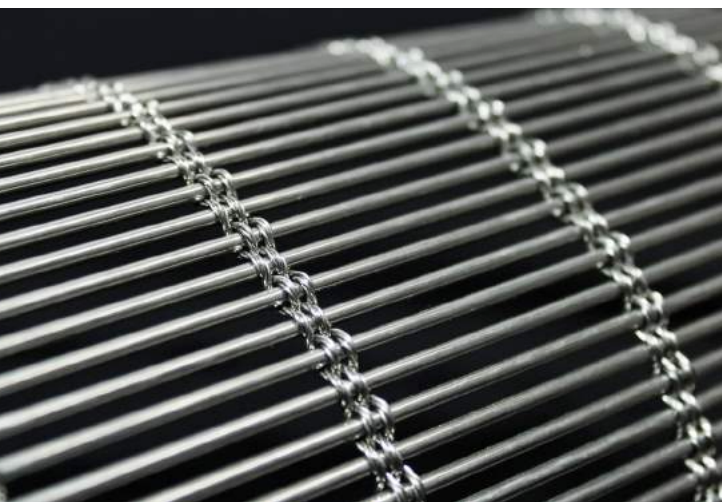
**KÖPER SE FABRICA EN ROLLOS, PERMITIENDO SU FÁCIL TRANSPORTACIÓN Y LONGITUD ILIMITADA IDEAL PARA CUBRIR PROYECTOS DE GRAN MAGNITUD.**

La modulación de las mallas en fachada, se lleva a cabo a través de un análisis del proyecto realizado por un consultor quien diseña el sistema de sujeción más adecuado.

De esta forma optimiza los elementos de sujeción aprovechando al máximo las virtudes de la malla metálica haciendo de ella una fachada más eficiente.

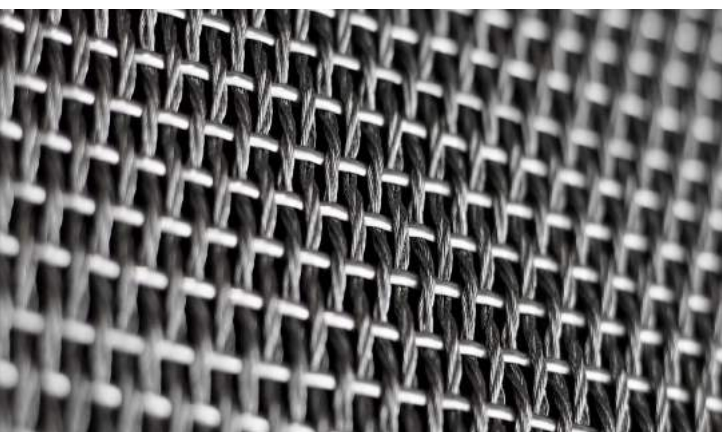
✕ **EC.55**

Separación de Cables \_ H 15 mm V 6 mm



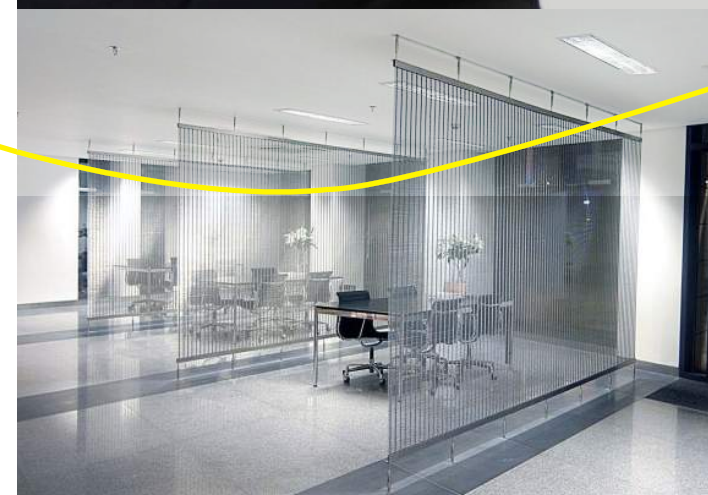
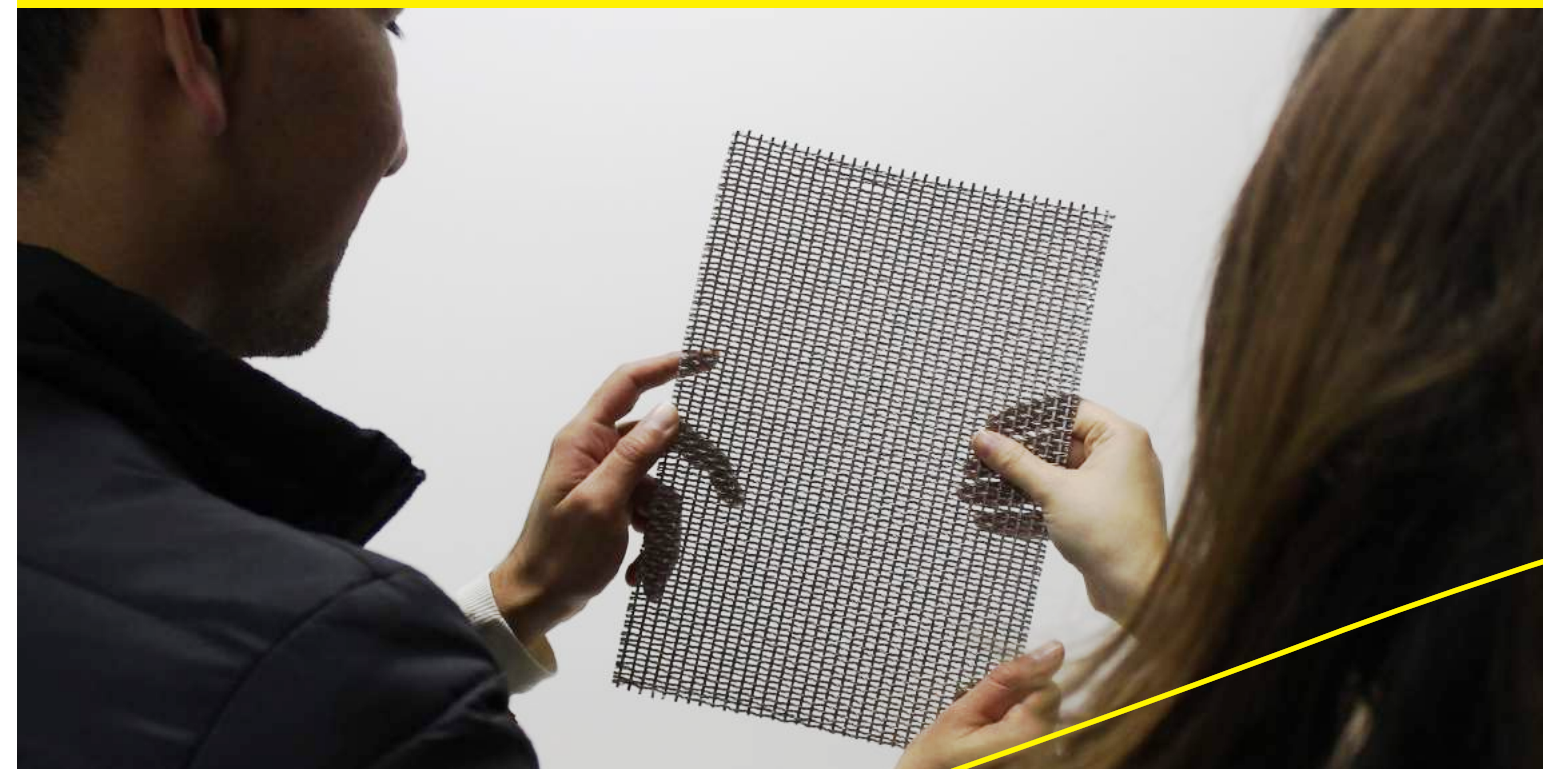
✕ **A20.05**

Separación de Cables \_ H 6.2 mm V 3.2 mm



✕ **A24.30**

Separación de Cables \_ H 5 mm V 36 mm



# CONSULTORÍA

**PARA LOGRAR LA BUENA EJECUCIÓN DE LA FACHADA, GRUPO BASICA® OFRECE LA CONSULTORÍA PARA SU PROYECTO.**

Ofrecemos soluciones con mayor eficiencia energética, bajo mantenimiento y por ende rentabilidad a la fachada.

Lo anterior se traduce a llevar a la realidad el diseño arquitectónico brindando una solución que beneficia al proyecto, al inversionista y al usuario final.

# *Köper* MALLAS METÁLICAS

Basica. > [grupobasica.com](http://grupobasica.com)

MÉXICO | COLOMBIA T. 52+ (664) 686 16 66



U.S. GREEN BUILDING  
COUNCIL MEMBER