



# SISTEMA DE CASSETTE SECO

El sistema de cassette seco tiene la ventaja de evitar el sellado con silicón, esto genera juntas limpias y libres de mantenimiento. Los paneles se fijan entre sí por un sistema machihembrado que mantiene las juntas selladas.

Se utiliza para los siguientes metales:  
Zinc, Acero Inoxidable, Acero Corten y Aluminio Sólido

## Fijación

Visible, semi oculta u oculta.

## Instalación

fácil y rápida.

## Elementos adicionales

Barrera de vapor

## Forma

Rectangular o cuadrado. Láminas con dobleces en el perímetro.

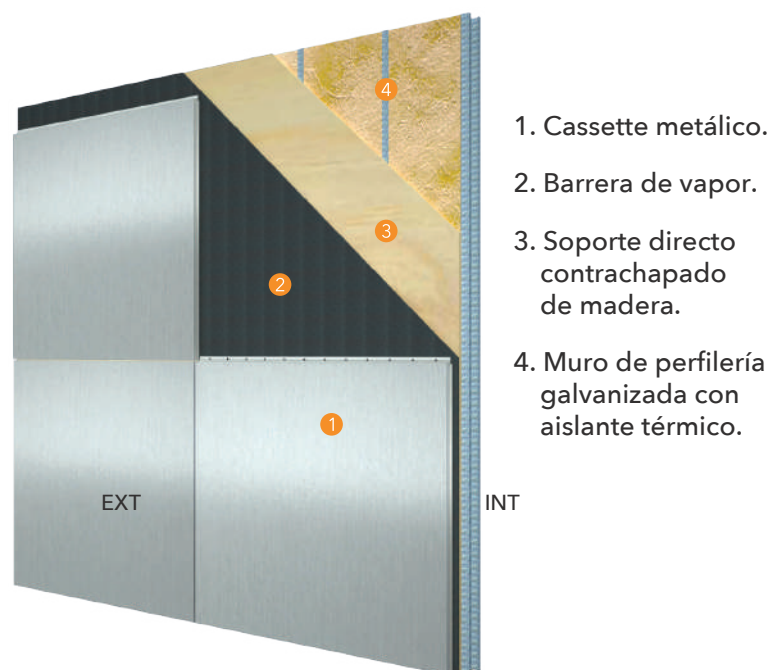
## Dimensiones

VARIABLES. De acuerdo a las características del proyecto, a la carga de viento, el metal y el espesor a utilizar.

## SISTEMA PERFIL CASSETTE SECO

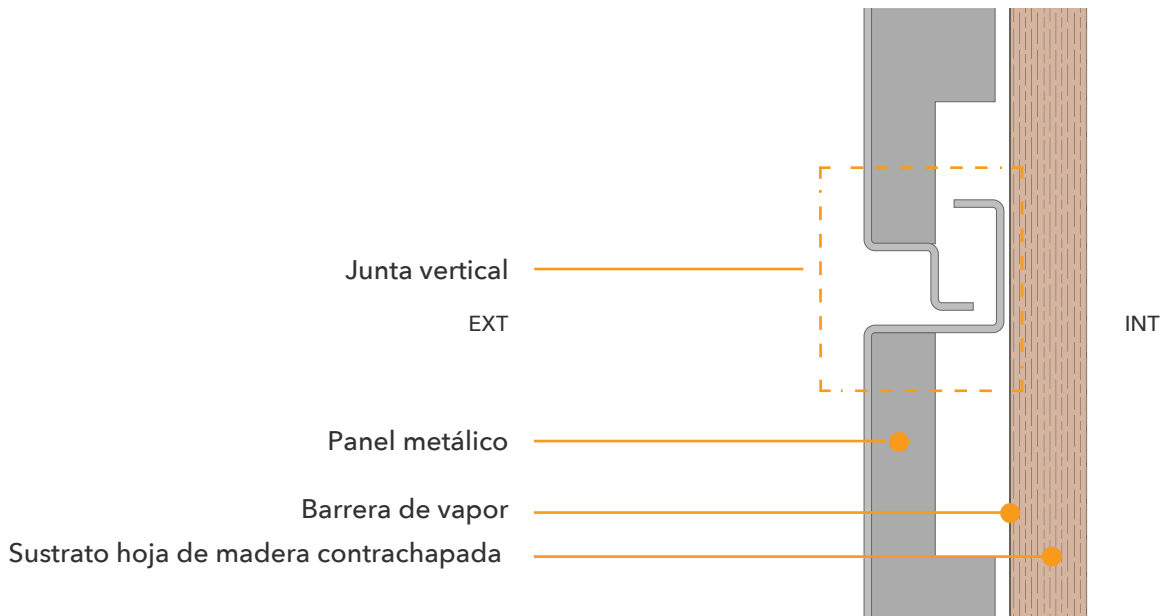


## DETALLE TÉCNICO FACHADA MICROVENTILADA / COLOCACIÓN ORTOGONAL

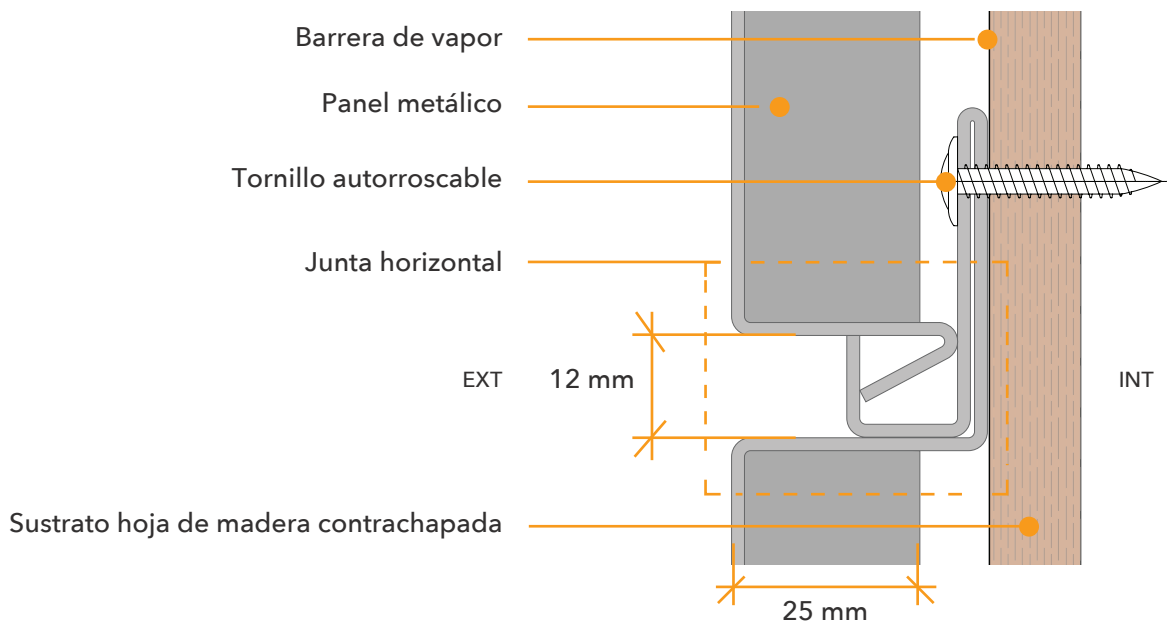


Paneles cassette seco colocado ortogonalmente sobre un muro de perfilería galvanizada en sistema de **fachada microventilada**.

DETALLE TÉCNICO  
FACHADA MICROVENTILADA / JUNTA VERTICAL



DETALLE TÉCNICO  
FACHADA MICROVENTILADA / JUNTA HORIZONTAL



Detalle en corte de sistema tipo cassette seco en **fachada microventilada**.