



# SISTEMA DE JUNTA ALZADA PARA FACHADAS

Aporta direccionalidad a la fachada. Las juntas pueden ser instaladas en sentido horizontal, vertical o trazo diagonal. Se utiliza para los siguientes metales: Zinc, Acero Inoxidable y Aluminio Sólido.

## Fijación

Oculto. Las bandejas son engatilladas longitudinalmente entre sí sujetadas al soporte con tornillos o remaches.

## Instalación

De abajo hacia arriba sobre una estructura sólida.

## Elementos adicionales

Barrera de vapor y espaciador de nylon.

## Forma

Rectangular y cuadrado. Bandejas engatilladas en su longitud en forma de nervio. Sistema flexible.

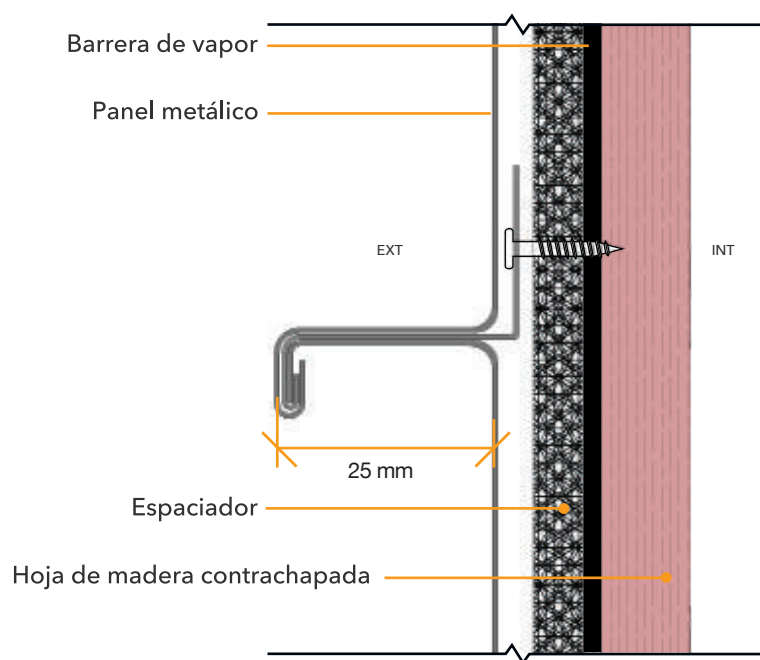
## Dimensiones

Variables. De acuerdo a las características del proyecto, a la carga de viento, el metal y el espesor a utilizar.

SISTEMA  
PERFIL JUNTA ALZADA

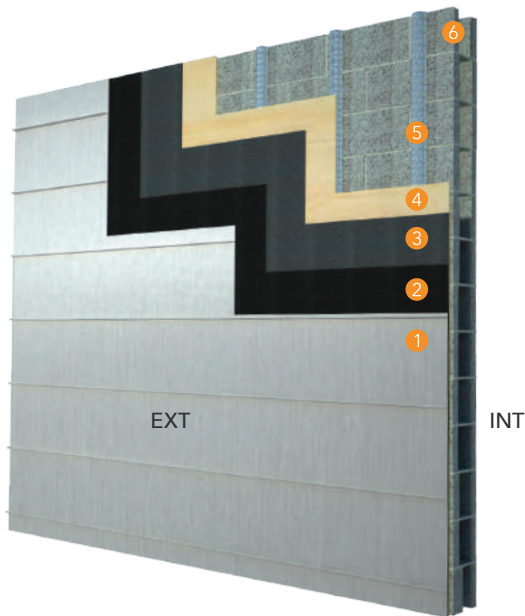


DETALLE TÉCNICO  
FACHADA MICROVENTILADA / COLOCACIÓN HORIZONTAL



Detalle en corte de junta alzada en sistema de *fachada microventilada*.

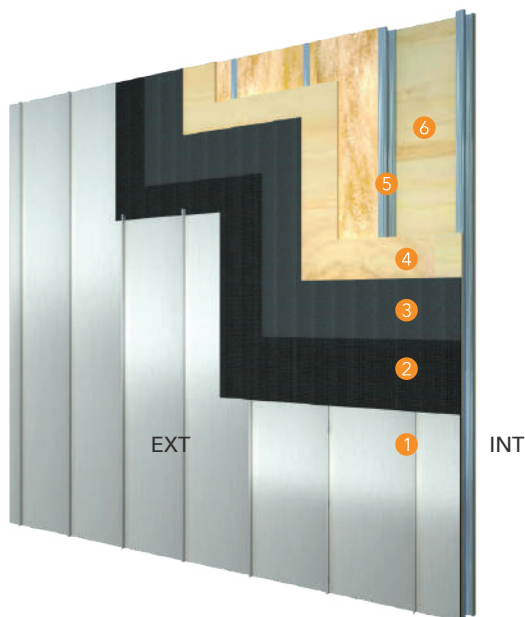
DETALLE TÉCNICO  
FACHADA MICROVENTILADA / COLOCACIÓN HORIZONTAL



1. Lámina metálica.
2. Espaciador de nylon.
3. Barrera de vapor.
4. Contrachapado de madera.
5. Bastidor de lámina galvanizada.
6. Muro de concreto o block (no incluido)

Recubrimiento con junta alzada en sentido horizontal sobre muro de block en sistema de **fachada ventilada**.

DETALLE TÉCNICO  
FACHADA MICROVENTILADA / COLOCACIÓN VERTICAL



1. Lámina metálica.
2. Espaciador de nylon.
3. Barrera de vapor.
4. Contrachapado de madera.
5. Muro de perfilera galvanizada con aislante térmico de lana mineral (no por M.E.)
6. Panel con acabado en interior (no por M.E.)

Recubrimiento con junta alzada en sentido vertical sobre muro de perfiles galvanizados en sistema de **fachada microventilada**.