



SISTEMA DE JUNTA PLANA PARA FACHADAS

Aporta mínimo impacto visual de las juntas. Las juntas pueden ser instaladas en sentido horizontal, vertical o trazo diagonal. Se utiliza en fachadas planas y curvas. Se utiliza para los siguientes metales:

Zinc, Acero Inoxidable y Aluminio Sólido

Fijación

Sellada y oculta. Con patillas fijas en las juntas. Se sujetan al soporte con tornillos o remaches.

Instalación

De abajo hacia arriba sobre una estructura sólida. La colocación de las piezas puede ser con módulos alineados o escalonados para lograr el efecto escama.

Elementos adicionales

Barrera de vapor y espaciador de nylon.

Forma

Rectangular, cuadrado o en diamante.

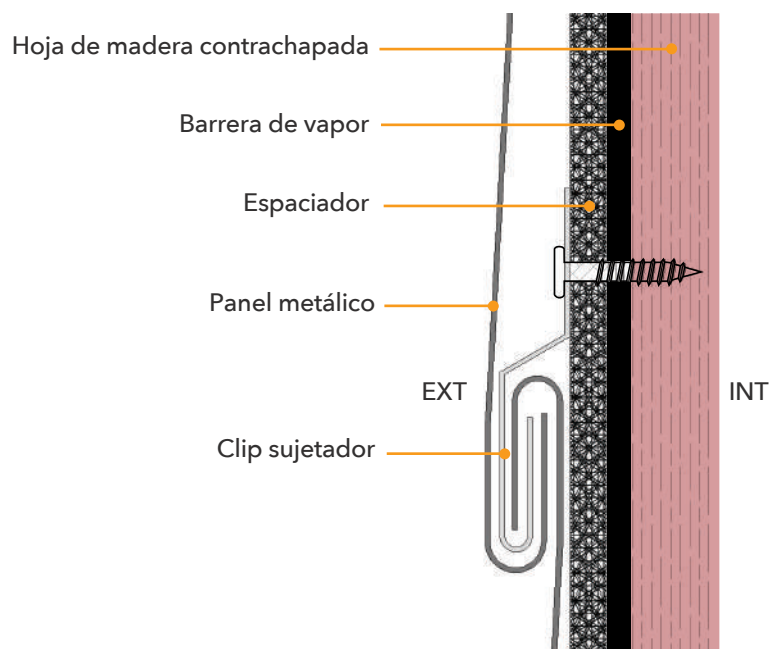
Dimensiones

Variables. De acuerdo a las características del proyecto, a la carga de viento y el metal.

SISTEMA PERFIL JUNTA PLANA

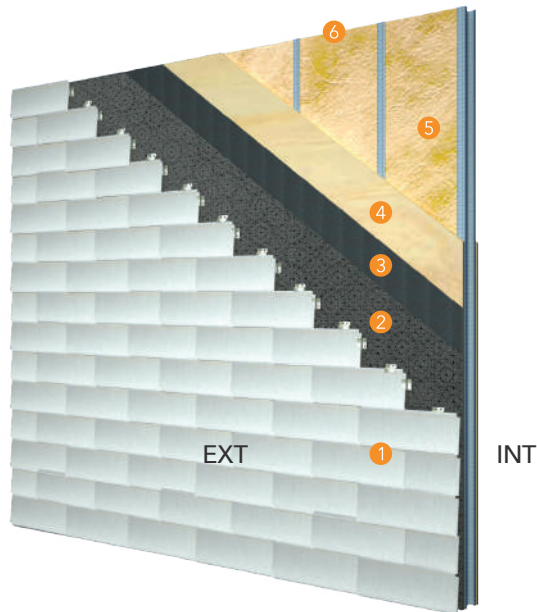


DETALLE TÉCNICO FACHADA MICROVENTILADA/ COLOCACIÓN ORTOGONAL



Detalle en corte de junta plana en sistema de **fachada microventilada**.

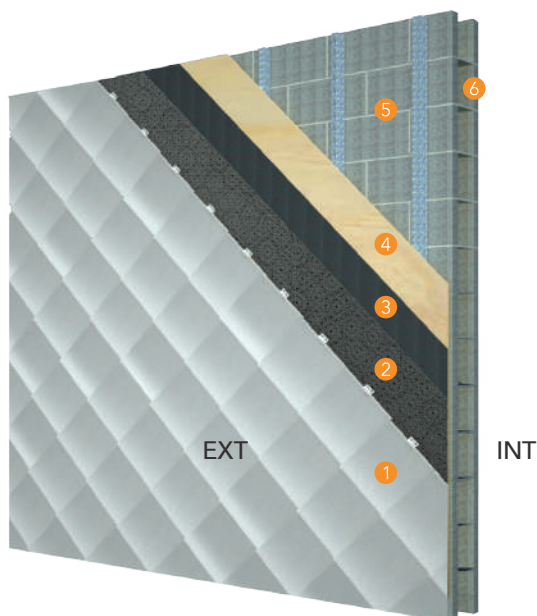
DETALLE TÉCNICO FACHADA MICROVENTILADA/ COLOCACIÓN ORTOGONAL



1. Lámina metálica
2. Espaciador de nylon
3. Barrera de vapor
4. Contrachapado de madera
5. Muro de perfilería galvanizada con aislante térmico de lana mineral (no por M.E.)
6. Panel con acabado en interior (no por M.E.)

Recubrimiento con junta plana en colocación ortogonal sobre muro de perfiles galvanizados en sistema de **fachada microventilada**.

DETALLE TÉCNICO FACHADA VENTILADA/ COLOCACIÓN A 45°



1. Lámina metálica.
2. Espaciador de nylon.
3. Barrera de vapor.
4. Contrachapado de madera.
5. Bastidor de lámina galvanizada
6. Muro de concreto o block (no incluido)

Recubrimiento con junta plana en colocación a 45° sobre muro de block en sistema de **fachada ventilada**.